

압출부터 완제품 생산까지 이어지는
알루미늄 토탈 솔루션

Aluminium Total Solution

TRUEZEN

22



30+

30년 이상 알루미늄 프로파일 가공

20,000+

2만여 가지의 제품 규격 생산

회사 소개

Company Introduction

OUR VALUES

전 공정 직접 생산 가능

당사는 '중국 알루미늄의 수도'라 불리는 산둥성 린추에 위치하고 있으며, 2000년에 설립되었습니다. 알루미늄 프로파일 연간 생산량은 70만 톤에 달하며, 중국 내 알루미늄 합금 건축용 및 산업용 프로파일 분야의 핵심 생산·연구 기업입니다. 현재는 알루미늄 프로파일 산업을 중심으로 관련 산업이 동반 성장하는 대형 기업 그룹으로 발전했습니다.

OUR VALUES

전 공정 직접 생산 가능

당사는 '표준화·정밀화·무결점'의 품질 이념과 '전문·집중·정성'의 서비스 이념을 고수합니다. 미국, 독일, 스위스, 이스라엘, 프랑스 등지에서 선진 생산 및 연구 장비를 도입하였으며, 압출, 도장, 불소수지, 목무늬, 산화, 전착, 단열 및 정밀 가공에 이르는 전 공정 스마트 생산 라인을 보유하고 있습니다. 특히 1만 톤급 압출기 생산 라인 1개를 운용 중입니다.

華建

산동 화젠 알루미늄 그룹

세계 100여 개국이 선택한 알루미늄 프로파일 파트너



1,000+

1,000개 이상의 제품 시리즈 제작

100+

100여국 이상의 국가에 수출중

OUR VALUES

연구 개발 및 표준 수립

인증 및 연구소: CMA 중국 계량 인증을 통과한 CNAS 국가 공인 실험실, 고표준 성급 기업 기술 센터, 산동성 공학 실험실, 산동성 산업 디자인 센터를 구축했습니다.

지식재산권: 500여 건 이상의 국가 특허를 획득했습니다. 독자 개발한 이오스(E-OS) 창호 시스템, 올 알루미늄 가구, 건축용 알루미늄 거푸집, 알루미늄 합금 차체 및 교량 등에 대해 완전한 자주 지식재산권을 보유하고 있습니다.

표준 제정: 강력한 기술력을 바탕으로 《알루미늄 합금 건축 프로파일》, 《알루미늄 및 알루미늄 합금 용어》 등 30여 개 이상의 국가·업계·지방 표준 제정 및 수정에 참여했습니다. 또한 전국 유색금속 표준화 기술위원회로부터 기술 표준 우수상 1등상을 수상했습니다.

압출 라인

정밀함으로 완성하는 품질

압출 라인과 독자적인 특허 기술을 기반으로, 고품질 표면 처리와 치수 정밀도를 보장합니다. 글로벌 기준에 부합하는 안정적인 생산 역량을 보유하고 있습니다.

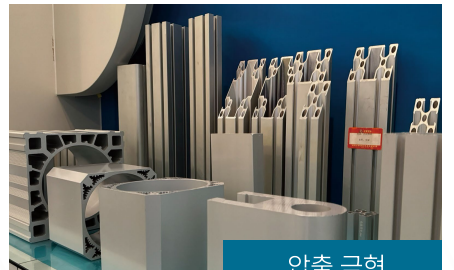


압출 가공 라인

알루미늄 프로파일 금형

금형 가공 전문 설비 완비

그룹사는 금형 제조 센터를 갖추고 있으며, 금형 설계 및 연구 개발부터 생산 가공에 이르는 전 공정 시스템을 구축하였습니다. 20여 명의 연구 개발 엔지니어와 가공 센터 등 50여 대의 설비를 보유하고 있습니다. 주로 산업용 프로파일 금형의 설계 및 연구 개발에 주력하고 있으며 압출 프로파일 생산과의 신속하고 원활한 연계를 실현하고 있습니다.



압출 금형

도장 전용 라인

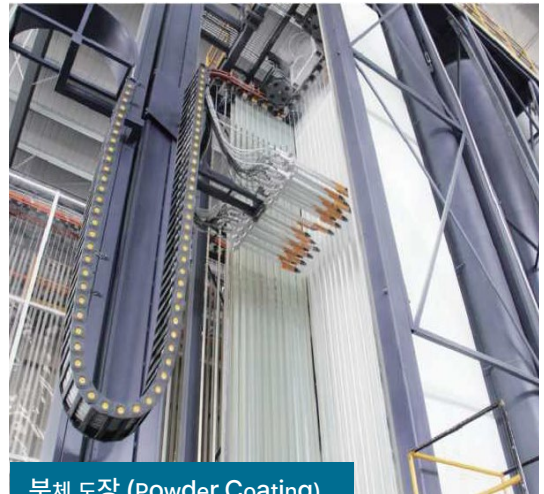
다양한 표면 처리

시장 요구의 다양성을 충족하기 위해, 당사는 공업용 프로파일 제품에 대한 모든 종류의 표면 처리 역량을 갖추고 있습니다. 이를 통해 고객사의 신제품 출시를 지원하고 시장에서의 경쟁 우위 확보를 돕습니다. 일본의 앞선 알루미늄 합금 표면 처리 방식을 도입하여 자체적인 혁신을 이루었으며, 국내 차량용 제품에 최적화된 다양한 신표면 기술을 선보이고 있습니다.



아노다이징 (Anodizing)

전기화학적 산화 피막을 형성하여 부식을 차단하고, 알루미늄 고유의 메탈릭한 질감과 고급스러운 색감을 표현합니다.



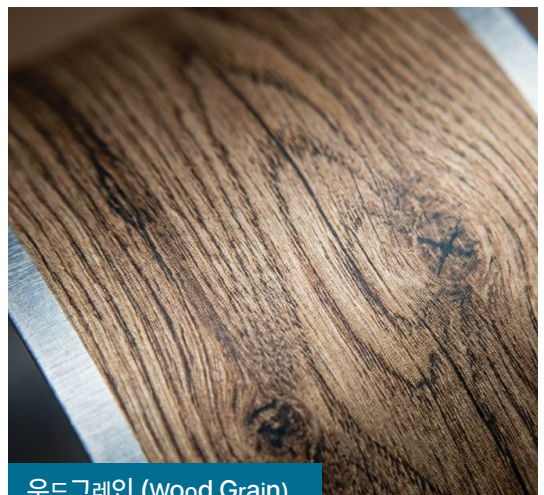
분체 도장 (Powder Coating)

용제 없는 친환경 정전기 도장 방식으로, 두꺼운 도막을 형성하여 내식성과 내충격성이 뛰어납니다. 수백 가지 컬러 구현이 가능합니다.



불소 도장 (PVDF Coating)

자외선과 오염에 강한 불소 수지를 사용하여 20년 이상 초기 색상을 유지합니다. 초고충 빌딩 및 고급 외장재에 최적화된 솔루션입니다.



우드그레인 (Wood Grain)

차가운 금속에 따뜻한 나무의 질감을 그대로 전사합니다. 부식이나 뒤틀림 걱정 없이 자연스러운 무늬를 반영구적으로 즐길 수 있습니다.

스마트 제조 가공 시스템

대량 생산에도 정밀함을 잃지 않는 기술력

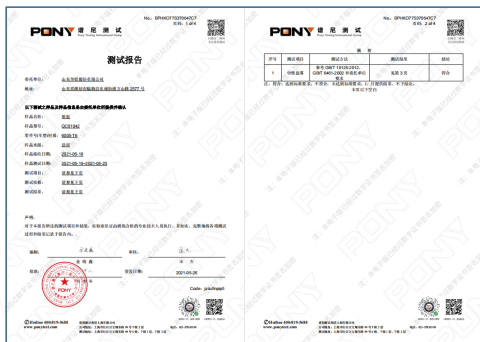
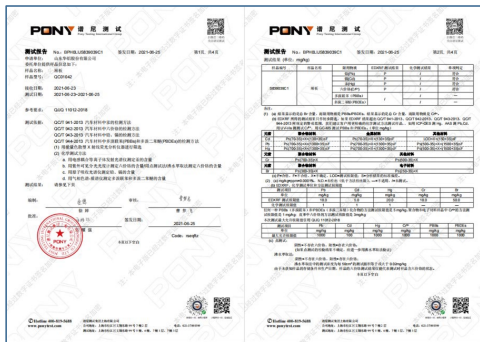
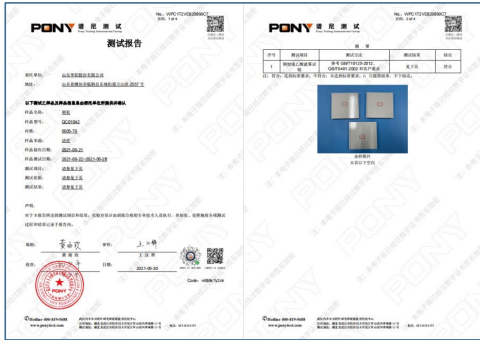
260여 대의 CNC 및 전문 가공 장비를 기반으로, **화젠 알루미늄**은 대규모 가공 능력을 확보하고 있습니다. 고품질 OEM·DEM 서비스를 제공하며, 정밀도와 효율성을 동시에 보장하여 고객의 신속한 납품 요구에 완벽히 대응합니다.



CNC 작업장



- 기업 시스템 인증 :
 - ISO 9001 품질 경영 시스템 인증



PONY-Q/JQ 11012

유해물질 검출 시험

PONY-GB/T 10125/6461

구리 가속 아세트산 염수 분무 시험 (CASS Test)

PONY-GB/T 10125/6461

중성 염수 분무 시험 (NSS Test)



Our Clients

CNC 및 알루미늄 가공 분야에서 쌓아온 저희의 기술력은 다양한 고객사와의 협업을 통해 완성됩니다.
소규모 기업부터 글로벌 리더 기업까지, 신뢰를 바탕으로 한 파트너십이 저희의 가장 큰 자산입니다.



Engineering Aluminium Futures

- 120건 이상의 등록 특허
- 10건의 실용 신안 특허
- 3건의 발명 특허

✓ Address

산동시 저보시 저천구 쌍양진
300 meters west of Shuanggou Town Government,
East of Zhangbo Road, Zichuan District, Zibo City, Shandong province

✓ Tell

186-6399-3738

✓ 한국사무소

충북 청주시 흥덕구 월명로 5번길 5
010-9974-1142
010-2443-8243

Haier | 海达源
最快资源平台

yarward
山东亚华电子股份有限公司

SNBC 新北洋

Hisense
海信

亚华电子

HiRON
海容



실시간 알루미늄
압출 단가 확인하기