



## Moon Bay 회사 소개

Moonbay Industrial은 언제나 지구를 더 푸르게 만드는 데 집중합니다.

2013년, 우리는 재활용 플라스틱 소재로 만든 조절식 페데스탈(Pedestal) 시스템을 개발했습니다. 2015년에는 순환 녹색 경제(Circular Green Economy)를 위해 더 많은 일을 할 수 있다고 생각하여 재활용 플라스틱을 사용한 배수로(Drain Channel) 시스템을 만들기 시작했습니다. 현재 우리는 매년 3,600톤의 플라스틱을 재활용하고 있으며, 이러한 재활용 플라스틱은 연간 5,400톤의 탄소 배출을 줄이는 데 기여하고 있습니다. 이는 매년 245,000그루의 나무가 흡수하는 양과 같습니다.

지구 보호의 필수적인 부분인 고객과 파트너 여러분께 감사드립니다.



**13000+**

13,000 SQM 공장 면적



**100+**

100가지 이상의 혁신 특허



**60+**

자동화 생산 라인 보유



**60+**

전 세계 컨설턴트

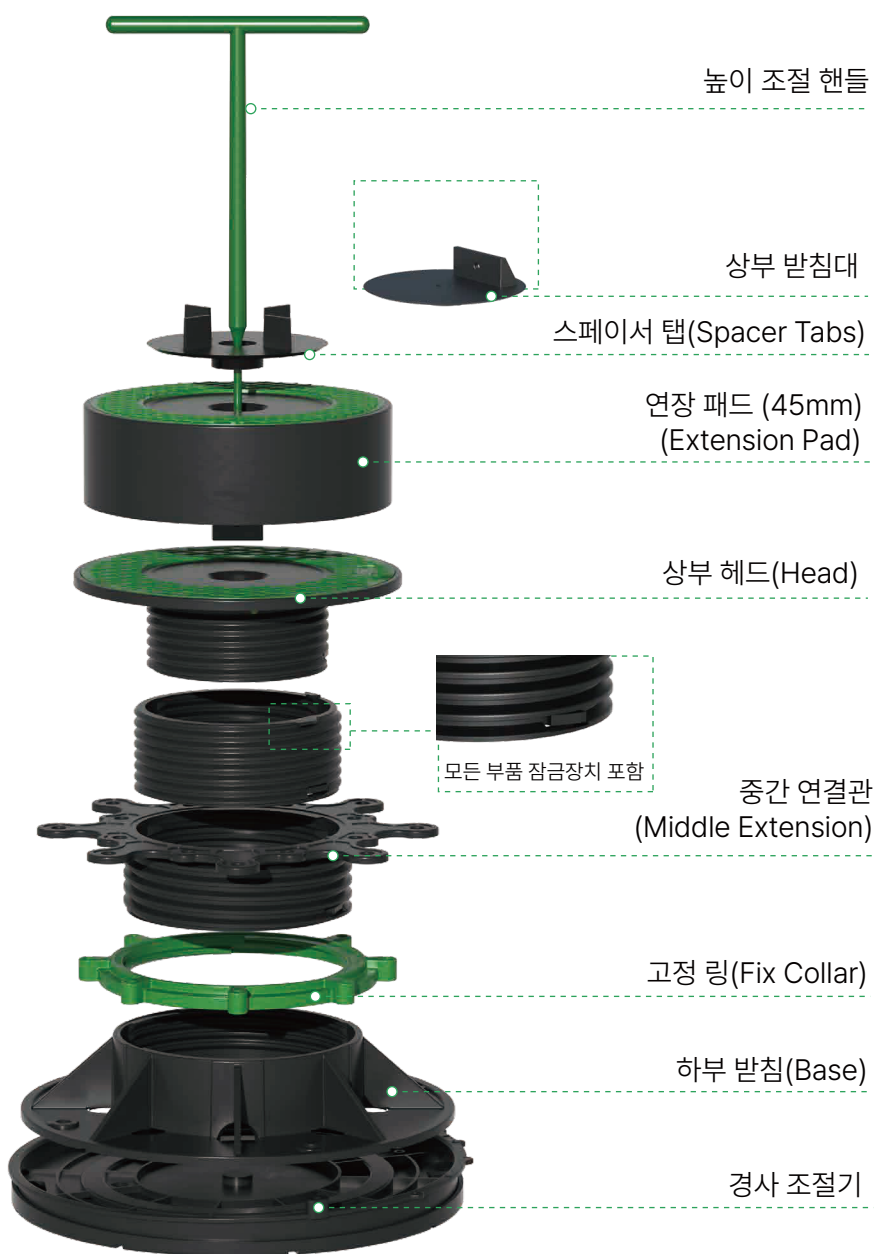


# MB - X 높이 조절이 가능한 페데스탈

스마트 SKU로 압도적 조절 범위의 페데스탈, 더 저렴한 가격



# MB-X 높이 조절이 가능한 페데스탈



조절식 페데스탈은 데크 및 포장 타일 모두를 위한 이중 바닥 시스템(Raised floor system)의 최적의 솔루션입니다. MB-X 타입은 작업을 더 쉽고 효율적으로 만들어주는 많은 장점이 있습니다.



타일 받침 시공



헤드에 나사 고정

데크 지지 방식

## MB-X 타입의 장점

- 넓은 높이 조절 범위 MB-X1: 29-49mm, MB-X2: 49-138mm.  
경쟁사의 일반적인 페데스탈은 이 높이 범위를 맞추기 위해 보통 4~5가지의 품목이 필요하지만, 우리는 더 적은 모델로 커버가 가능합니다.
- 잠금 장치가 포함된 완전 조립형 모든 부품이 잠금 장치(Lock system)와 함께 완전히 조립된 상태로 제공되므로 인건비가 절약되며, 어떤 부품도 절대 풀리지 않습니다.
- 상부 높이 조절 방식 조절 키(Adjustment Key)를 사용하여 위에서 높이를 조절하므로, 타일을 반복해서 들었다 놓았다 할 필요가 없습니다.
- 헤드 일체형 연질 고무 헤드 부분에 부드러운 고무가 사출 성형되어 있어 별도의 고무 패드가 필요 없으며, 이를 통해 인건비와 재고 품목(SKU) 수를 줄여줍니다.
- 스페이서 탭 박스 동봉 스페이서 탭(간격 탭)이 페데스탈과 함께 박스 안에 포장되어 있어 (별도 구성품 아님), 재고 관리와 배송 관리가 쉽습니다.
- 재고 활용 용이 (악성 재고 없음) 주문 후 남은 물량은 다음 프로젝트에 그대로 사용할 수 있어 버려지는 재고(Dead stock)가 발생하지 않습니다.
- 적층 가능한 연장 패드 연장 패드는 페데스탈 헤드에 쉽게 설치할 수 있으며, 패드당 45mm의 높이를 추가해 줍니다. 또한 여러 개를 쌓을 수 있어(Stackable), 예를 들어 MB-X2 모델에 연장 패드 2개를 추가하면 최대 228mm 높이까지 설치할 수 있습니다.
- 모든 페데스탈 제품은 SGS 테스트 성적서와 CE 인증을 보유하고 있습니다.
- 모든 액세서리 호환 Moonbay(제조사명)의 다른 모든 액세서리와 호환됩니다.
- 친환경 소재 사용 재활용 소재로 제작되어 지구 환경 보호에 기여합니다.



**MB-X1**

29-49mm 높이 조절 가능



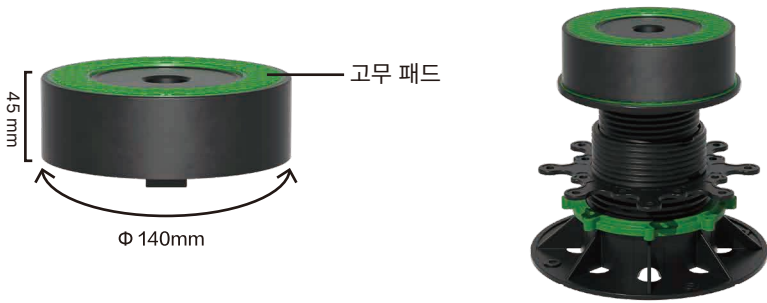
**MB-X2**

49-138mm 높이 조절 가능

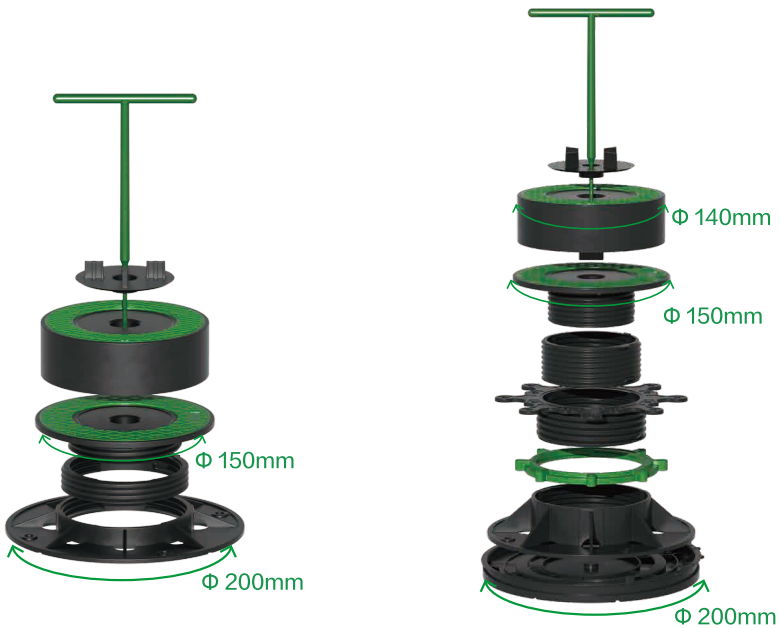


조절 핸들(Adjustment Key)을 사용하면 타일을 반복해서 들어 올렸다 놓을 필요가 없어, 시간과 노동력을 절약할 수 있습니다. 그저 헤드 중앙의 십자(+) 홈에 조절 키를 꽂고 천천히 돌려주기만 하면, 평평한 바닥면(수평)을 맞출 수 있습니다.

조절 키는 무료 증정품(기본 구성품)이 아닙니다. (별도 구매 필요)



45mm 연장 패드는 페데스탈 헤드 부분에 쉽게 설치할 수 있으며, 패드 하나당 45mm의 추가 높이를 제공합니다. 또한 적층(쌓기)이 가능하며, 예를 들어 MB-X2 모델에 연장 패드 2개를 추가하면 최대 228mm 높이까지 도달할 수 있습니다.



### MB-X1 + 연장 패드

29-94mm 높이 조절 가능  
각 연장 패드마다 45mm 높이 추가

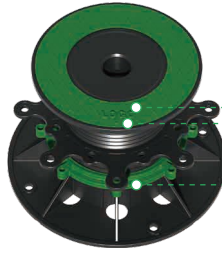
### MB-X2 + 연장 패드

49-183mm 높이 조절 가능  
각 연장 패드마다 45mm 높이 추가



# 손쉬운 커스터마이징

Easy to customize



로고 교체 가능합니다.

디자인한 대로 고무 심(shim)과 고정 부품의 색상을 변경할 수 있습니다.

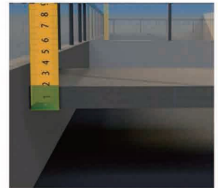
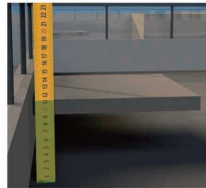
## 장점 BENEFITS:

- ☑ 고객이 선택하기 쉽습니다 (단순한 시스템, 적은 재고 품목 수).
- ☑ 필요한 액세서리가 함께 포장되어 있습니다.
- ☑ 박스 안에 설치 가이드가 들어 있습니다 (내용 맞춤 변경 가능).
- ☑ 작고 가벼운 박스로 제작되어 잡거나 운반하기 쉽습니다.

## Easy to install

**STEP1.** 마감 높이를 측정하세요.

(마감 높이 - 타일 두께  
= 페데스탈 필요 높이)



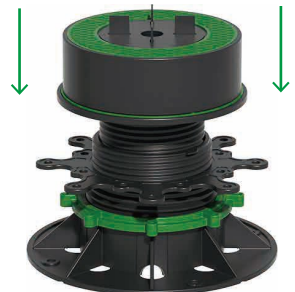
**STEP2.** 눈대중이나 레이저 레벨기를 사용하여 각 타일이 놓일 모서리의 교차 지점을 표시하세요.

**STEP3.** 페데스탈을 원하는 높이로 조절한 뒤, 고정 칼라 (Fix collar)를 돌려 높이를 고정하세요.

주의: 최적의 하중 지지력을 얻으려면 연결되는 두 부품의 나사산이 균일하게 맞물려 있는지 확인해야 합니다.



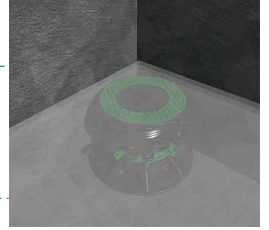
**STEP4.** 페데스탈을 최대 높이로 올렸는데도 높이가 부족할 경우, 적층 가능한 45mm 연장 패드를 구매하여 페데스탈 위에 추가할 수 있습니다. (예: MB-X2 모델에 연장 패드 1개를 추가하면 최대 183mm 높이까지 도달 가능)



**STEP5.** 가장자리(벽면)와 모서리 부분을 지지할 때는 스페이서 탭(간격 탭)을 제거한 후 페데스탈을 배치하세요.

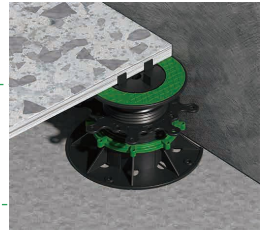


페데스탈이 코너(모서리)에 위치할 때는 4개의 스페이서 탭을 모두 제거하세요.



페데스탈이 벽면에 위치할 때는 (벽 쪽의) 2개의 스페이서 탭을 제거하세요.

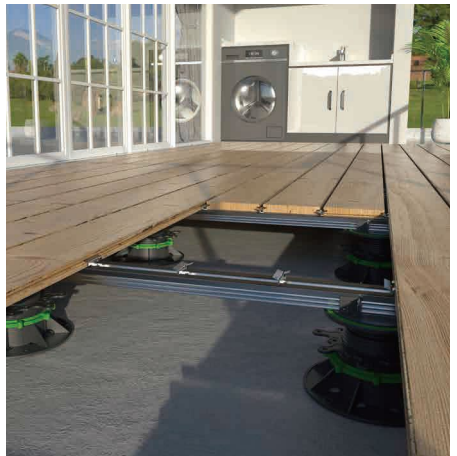
페데스탈이 벽면에 닿을 때는 하부 베이스의 한쪽 면을 잘라내세요.



**STEP6.** 페데스탈과 타일을 하나씩 차례로 설치하세요. 타일(Paver) 2~3장을 설치한 후에는 수평계(레벨링 툴)를 사용하여 표면이 평평한지 확인하세요. 타일 위쪽에서 '조절 핸들'을 사용하여 페데스탈 높이를 미세하게 조절할 수 있습니다.



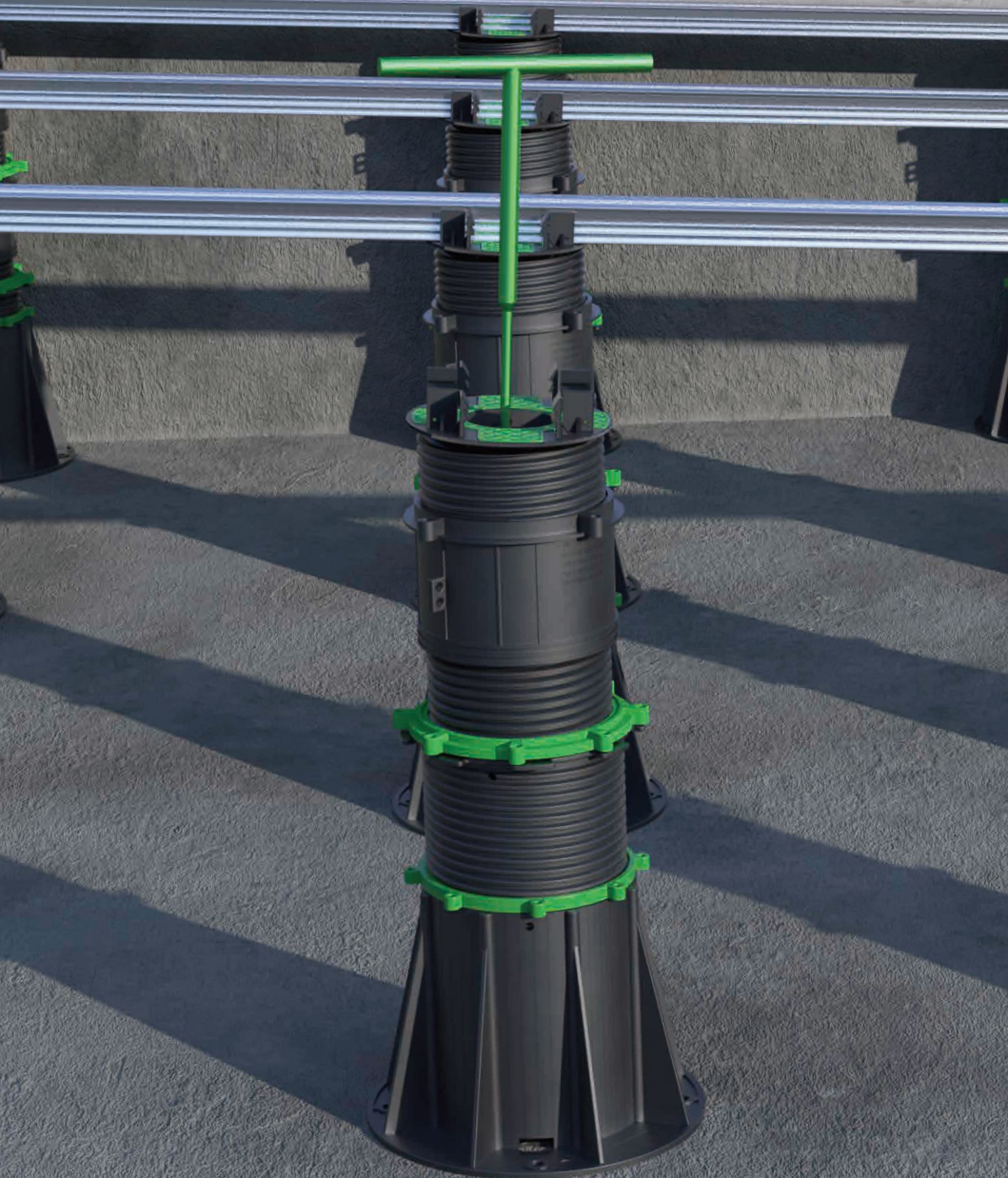
**STEP7.** 일반적으로 페데스탈은 바닥에 고정하지 않고 그대로 놓아두지만, 경우에 따라 페데스탈을 더 단단히 고정하기 위해 실리콘 접착제를 사용할 수 있습니다. 그리고 석재 타일(Stone paver)은 페데스탈 위에 바로 얹어 놓으면 됩니다.



# SELF-LEVELING

## 자동 수평 조절형 페데스탈

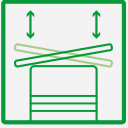
자동 수평 조절 기능, 상부에서 손쉬운 높이 조절 가능



## 자동 수평 조절 페데스탈의 장점



- 1. 단 4개의 제품만으로 28mm에서 400mm까지 높이 조절이 가능합니다.



- 2. 0%에서 5%까지의 경사(구배)를 자동으로 맞춰주는 자동 수평 조절 헤드가 장착되어 있습니다.



- 3. 완전 조립된 완제품 상태로 제공되어 인건비를 절약할 수 있습니다.



- 4. 헤드 부분은 2mm 두께의 소음 방지 및 미끄럼 방지 고무로 코팅되어 있습니다.



- 5. 창고 보관 공간을 줄일 수 있습니다.  
(적은 품목 수로 넓은 범위를 커버하므로 재고 공간 절약)



- 6. 높이 조절 키  
(상부에서 높이를 조절할 수 있는 도구 제공/사용 가능)



- 7. 풀림 방지 안전 블록  
(설치 후 나사가 풀리는 것을 막아주는 안전장치)



- 8. 제품이 조립된 상태로 공급되므로 운송 비용이 상당히 절감됩니다.

## 자동 수평 조절형 페데스탈 타입



석재 타일용  
자동 수평 헤드



알루미늄 보강재용  
자동 수평 헤드



목재용  
자동 수평 헤드



연장 패드  
(35mm)



Self-Leveling  
Adjustable Pedestal

## 스페이스 탭



## 손쉬운 커스터마이징

### Extension Pad

MB-SL 자동 수평 조절 페데스탈 전용으로 설계된 35mm 연장 패드입니다. 이 패드는 페데스탈의 높이를 손쉽게 확장할 수 있도록 고안되었습니다. 상부의 레벨링 헤드(Head)를 잠시 분리하고, 중간 헤드 부분에 패드를 끼워 넣은 뒤 다시 레벨링 헤드를 얹기만 하면 됩니다. 페데스탈의 나사를 풀거나 분해할 필요가 전혀 없습니다.

이 방식은 시공 시간과 인건비를 크게 절약해 줍니다. 무엇보다 중요한 점은, 이 액세서리 덕분에 남은 페데스탈 없이 재고를 효율적으로 소진할 수 있어 악성 재고(Dead stock)가 발생하지 않는다는 것입니다. 각 연장 패드는 35mm의 높이를 추가해 주며, 적층(stackable)이 가능하여 최대 4개까지 쌓아서 사용할 수 있습니다.



35mm 자동 수평 조절용 연장 패드



연장 패드 1개 적층 시



연장 패드 2개 적층 시

## 높이 조절 핸들

조절 키를 사용하면 페데스탈 위에 올려진 타일을 들어내지 않고도 테라스의 수평을 맞출 수 있습니다. 작업이 빠르고 간편하여 시간과 인건비를 절약해 줍니다.

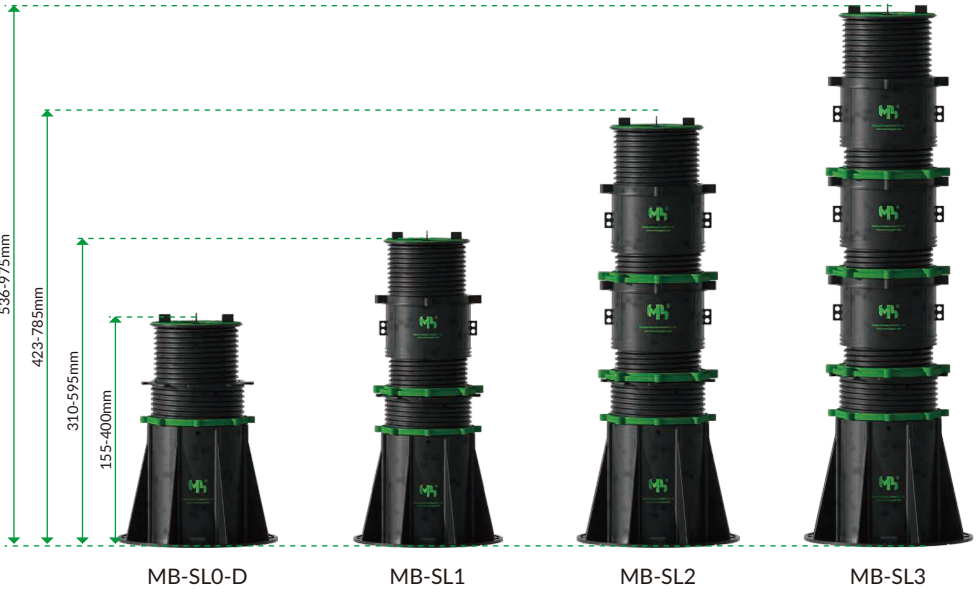
그저 헤드 중앙의 십자(+) 홈에 조절 키를 꽂고 천천히 돌려주기만 하면, 바닥면의 수평을 완벽하게 맞출 수 있습니다.



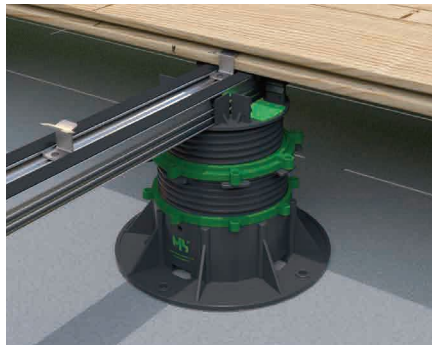
## 포장 박스



# 높이 조절 범위



1. 타일 시공 시 자동 수평 조절 페데스탈을 이용한 경사 보정 가능



2. 알루미늄 각관과 목재 데크 시공 시 자동 수평 조절 페데스탈을 이용한 경사 보정 가능



3. 목재 판재(플랭크) 설치를 위한 목재 장선 시공 시 자동 수평 조절 페데스탈을 이용한 경사 보정 가능



4. 알루미늄 각관과 직사각형 타일 시공 시 자동 수평 조절 페데스탈을 이용한 경사 보정 가능

## 연결 지지대

지지대의 높이가 800mm 이상이 될 경우, 이 연결 지지대(Connecting rod)를 사용하여 페데스탈을 더욱 단단하게 고정합니다.

K 타입은 K-fix 칼라(고정 링)에 직접 끼울 수 있으며, SL 타입(자동 수평 조절형)의 경우 대형 고정 칼라(Big fix collar)와 함께 사용해야 합니다.



### 짧은 연결 지지대

(길이 340~500mm  
480~610mm 규격 타일에 적합)



### 긴 연결 지지대

(길이 500~750mm  
640~910mm 규격 타일에 적합)



### 대형 고정 링

## 자동 반응형 수평 조절



소음 및 미끄럼 방지 고무가 장착된 직경 115mm의 자동 수평 조절 헤드입니다. 울퉁불퉁하고 거친 지면에서도 완벽하게 평평한 바닥면을 구현할 수 있게 해줍니다.



자동 수평 잠금 장치

자동 수평 조절 헤드

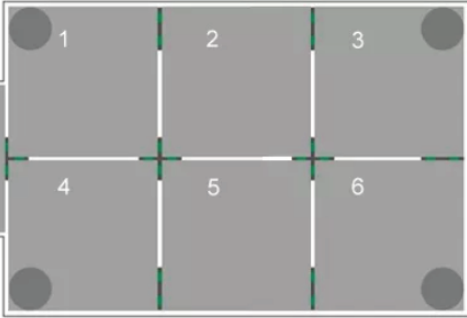
자동 수평 조절 페데스탈



자동 수평 조절 페데스탈을 위한 '잠금 클릭 시스템'입니다. 이 부품을 끼우면 움직이는 자동 수평 조절 헤드를 움직이지 않는 고정형(평면) 헤드 방식으로 전환할 수 있습니다.

## 필요 수량 계산

수량 산출 양식(계산식)이 필요하시면 언제든지 문의해 주세요.



배치도

페데스탈 필요 수량 계산	
타일 사이즈	수량/제곱미터
600X600 MM	2.8 PCS
500X500 MM	4 PCS
400X400 MM	6.3 PCS



페데스탈 필요 수량 계산	
설치 간격	수량/제곱미터
300X300 MM	11
400X400 MM	6
450X450 MM	5
500X500 MM	4

전체 필요 수량의 10%를 더 구매하시길 권장합니다.

## COLOR



■ 그린



■ 옐로우



■ 레드



■ 블랙

색상은 주문 제작(커스텀) 가능합니다.

# MB - T 높이 조절형 페데스탈

평면형 헤드, 고하중 지지력, 안전 고정 링 장착



# MB-T 타입

## 장선 받침대



단면용 / 40mm / 50mm / 60mm  
모든 종류의 하부 구조물을 지지합니다.

- 목재 장선 (각재)
  - 합성목재 장선
  - 알루미늄 또는 철재 지지대
- 지지 폭은 최대 80mm까지 가능합니다. 기계적 고정(나사 체결 등)을 위해 받침대 양쪽에 고정용 구멍이 있습니다.

## 완충패드(Shim)

1mm / 2mm / 경사형

대리석, 석재, 화강암 포장석 등에 사용합니다.

- 미끄럼 방지 성능 추가
- 충격 및 소음 흡수
- 석재 두께의 편차(오차) 보정



## 스페이스 탭(Spacer Tabs)

2mm / 3.5mm / 5mm / 8mm / 10mm

헤드 부분에 스페이스 탭을 끼워서 타일 사이에 원하는 간격(틈)을 만들 수 있습니다.

(배수 및 통풍 목적)

## 알루미늄 각관 받침대



나사가 필요 없는(Screw-free) 방식입니다. 50mm 알루미늄 각관에 딱 맞으며, 각관을 단단하게 잡아주어 고정합니다.

## 상부 헤드(Head)

지지대의 헤드는 베이스(하부)나 연장관에 나사식으로 직접 체결됩니다.

직경은 150mm이며, 다양한 바닥 표면을 지지하기 위해 여러 가지 부속품을 장착할 수 있습니다.



## 연장관(Extender)

조절형 페데스탈의 높이를 확장해 줍니다. 직경은 120mm입니다.



## 고정 링(Fix Collar)

높이 조절 후 나사산을 고정하고 잠급니다. 페데스탈이 원하는 높이에서 단단히 고정되도록 하며, 필요 없을 때는 쉽게 제거할 수 있습니다.



## 하부 베이스(Base)

베이스는 어떤 바닥 기초면위에도 단순히 올려놓거나 고정하여 설치할 수 있습니다.



## 하부 경사 조절기

0~5% 범위의 경사를 보장합니다. 페데스탈의 가장 밑바닥에 조립됩니다. 설치 환경 조건에 따라 사용할지 말지를 선택할 수 있습니다.



600x600x40mm 안전 패널



알루미늄 각관



플라스틱 마감 클립



스페이서 탭  
(2/3.5/5/8/10mm)



고무 심  
(1mm/2mm/Sloped)



15/40mm  
연장 패드



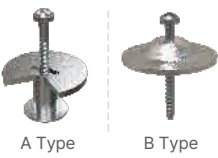
하부 경사 조절기



하부 고무 패드



연결 지지대



A Type

B Type



C Type

방풍 시스템



각관 받침대  
(40mm/50mm/60mm)



데크용 커넥터



조절형 페데스탈



클립



조절형 페데스탈  
악세사리



Φ 150/170mm

Φ 120mm

Φ 200/220mm

높이 조절 범위: 14~1260mm

최대 지지 하중: 개당 1200kg (1.2톤)

적용 분야: 테라스, 발코니, 옥상, 공공 광장,  
상업 건물, 분수대, 수경 시설(물 연출 공간),  
데크 시공, 정원

재질: 폴리프로필렌 (PP)

Rating: ★★★★★



MB-FP-01  
12.5mm



MB-FP-02  
16mm



MB-T0  
11-16mm



MB-T0-A  
19-30mm



MB-T0-B  
28-42mm



MB-T0-C  
40-65mm



MB-T0-D  
60-105mm



MB-T0-E  
90-185mm



MB-T0-F  
185-320mm



HMB-T1-A  
250-370mm



HMB-T2-A  
370-560mm



HMB-T3-A  
500-760mm



HMB-T4-A  
600-930mm



HMB-T5-A  
750-1100mm



HMB-T6-A  
900-1260mm

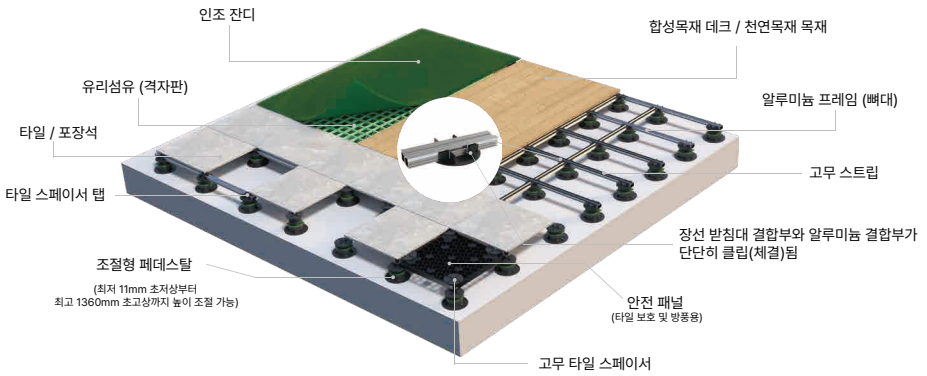
Code	MB-FP-01	MB-FP-02	MB-T0	MB-T0-A	MB-T0-B	MB-T0-C	MB-T0-D
Height Range (mm)	12.5	16	11-16	19-30	28-42	40-65	60-105

MB-T0-E	MB-T0-F	HMB-T1-A	HMB-T2-A	HMB-T3-A	HMB-T4-A	HMB-T5-A	HMB-T6-A
90-185	185-320	250-370	370-560	500-760	600-930	750-1100	900-1260

# 페데스탈 알루미늄 장선 시스템



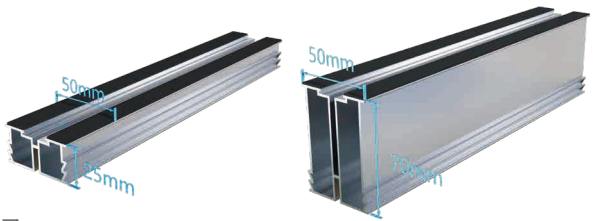
# 페데스탈 알루미늄 장선 시스템



페데스탈 알루미늄 장선 시스템은 특수 설계된 장선 받침대(크래들)에 나사 없이 '딸깍'하고 끼워 넣어 단단히 고정하는 방식입니다. 합성목재(WPC) 데크나 천연목 데크를 설치할 수 있으며, 스페이서 탭(간격 탭)을 함께 사용하면 세라믹 타일, 석재 타일, 화강암 타일 등도 지지할 수 있습니다.

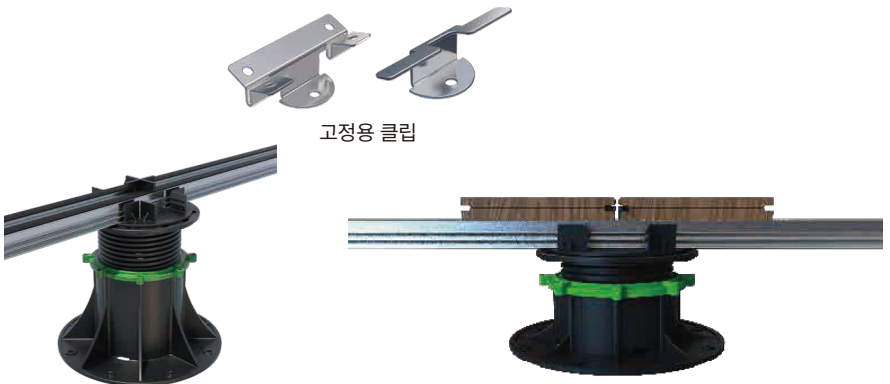
## 적용 가능 분야

- 단일 규격 세라믹 판석
- 다양한 규격의 세라믹 판석
- 세라믹 플랭크 (긴 판재)
- 목재 플랭크 (긴 판재)
- 목재 또는 합성목재(WPC) 플랭크



## 알루미늄 장선 및 클립

25x50mm 규격의 알루미늄 장선은 특수 장선 받침대에 나사 없이 단단히 끼워집니다. 알루미늄 데크, 합성목재(WPC) 데크, 목재 데크와 함께 설치할 수 있으며, 스페이서 탭을 사용하면 세라믹, 석재, 화강암 타일도 시공 가능합니다.



스페이서 탭을 사용하여 타일 바닥 지지

스틸 클립을 사용하여 데크 보드(바닥재) 지지

## 장선 받침대/크래들



이 크래들(받침대)은 알루미늄 장선을 아주 단단하게 잡아주도록 설계되었습니다. 이 독창적인 장선 결합 방식은 나사가 필요 없어 설치 시 시간과 인건비를 획기적으로 줄여줍니다.

## 304 스테인리스 스틸 장선 조립용 평철/브라켓

304 스테인리스 스틸 재질로 제작되었으며, 두께는 1.5mm와 2.5mm 중 선택할 수 있습니다. 장선을 고정하고 연결하며 강도를 보강해 줍니다. '평철(Fishplate)'은 직선 연결용으로, 'L형 브라켓(L shape bracket)'은 모서리(코너) 연결용으로 사용됩니다.



일자형 연결 브라켓



L형 브라켓

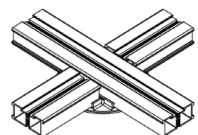
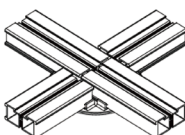
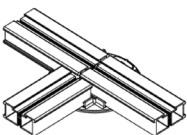
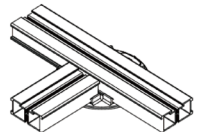
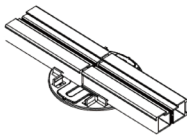
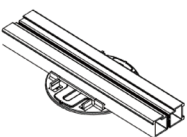


## 장선 연결부 / 조인트

장선 조인트 - 구조적 하중을 받는 부품이 아니며, 여러 장선들을 서로 연결하여 위치가 어긋나지 않도록 잡아주는 역할만 수행합니다.

고무 스트립 - 상판(타일 등)과 금속(장선)이 직접 닿는 것을 방지하기 위해 사용됩니다.

알루미늄 장선 위에 전체 길이로 길게 깔거나, 필요한 지점에만 부분적으로 배치할 수 있습니다.



## 장선용 스페이서 탭

이 전용 스페이서 탭(간격 탭)은 Moonbay 알루미늄 장선에 맞춰 설계되었으며, 장선 위에 타일(포장석)을 시공할 때 타일 사이의 일정한 간격(틈)을 만들어 주는 역할을 합니다.



## 금속 클립

이 스테인리스 스틸 데크 클립은 Moonbay 알루미늄 장선에 설치되며, 데크 보드(바닥재)를 단단히 잡아주고 고정하는 데 사용됩니다.



중간 클립



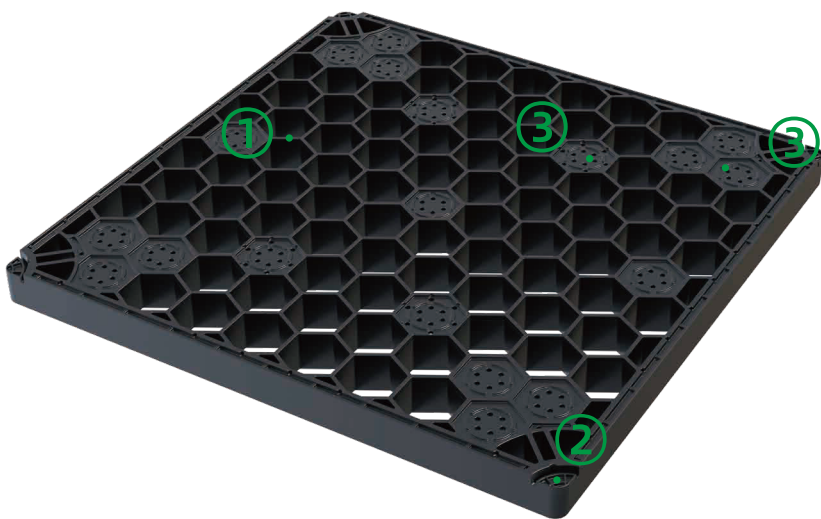
시작 클립



## 타일 지지 트레이

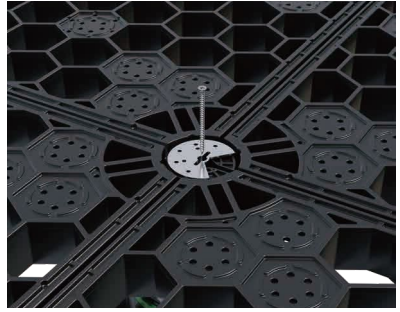
타일 지지 트레이는 타일 보호 요구 사항을 충족하기 위해 설계되었습니다. 플라스틱 트레이 위에 타일을 올려두면, 혹시 타일이 파손되더라도 사람이나 물체가 (바닥 아래로) 추락하는 것을 방지하여 안전을 지켜줍니다.

이 타일 지지 트레이는 페데스탈을 이용한 이중 바닥 시스템을 더욱 튼튼하고 안정적으로 만들어 줍니다. 또한 다양한 크기의 타일이나 불규칙한 모양의 타일을 설치할 수 있는 해결책을 제공합니다.



- ① 이 제품은 육각형 벌집 구조(허니콤 구조)로 되어 있어 트레이가 안전하게 하중을 견딜 수 있습니다.
- ② 트레이의 모서리 부분은 금속 잠금 장치와 나사를 사용하여 페데스탈에 고정할 수 있으며, 이는 전체 시스템을 더욱 안정적으로 만들어 줍니다.
- ③ 서로 끼워서 연결할 수 있는 암수 커넥터(연결부)가 있거나 없는 형태로 유연하게 제작 가능합니다. (필요에 따라 연결형 또는 단독형 선택 가능)
- ④ 보강재를 추가하여 트레이의 하중 지지 능력을 더욱 향상시켰습니다.

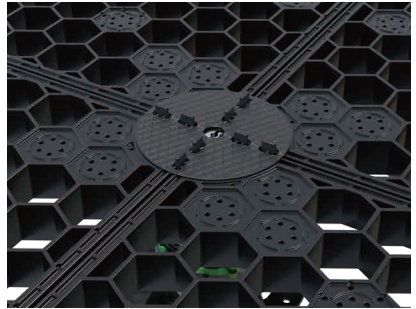
## 스테인리스 스틸 잠금 장치 & 나사



트레이의 모서리는 스테인리스 스틸 잠금 장치와 M3.5mm 스테인리스 나사를 사용하여 페데스탈에 고정할 수 있습니다.

\*나사의 길이는 사용하는 페데스탈의 종류에 따라 달라집니다.

## 연질 고무 스페이서 탭



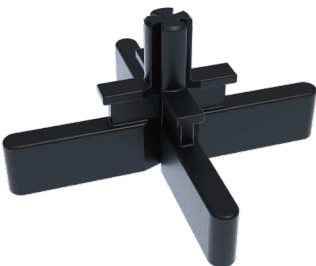
직경: 150mm, 두께: 2mm

스페이서 탭 두께: 2mm / 3mm / 4mm / 5mm (옵션)

탭 높이: 15mm

연질 고무 스페이서 탭은 타일 사이를 나누는(간격을 띄우는) 데 사용됩니다. 이를 통해 바닥 타일 디자인을 다양하게 구상할 수 있습니다.

## 십자형 스페이서 탭



스페이서 탭 두께: 3mm / 4mm / 5mm

탭 높이: 15mm

십자형 스페이서 탭을 금속 잠금 장치에 '딸깍'하고 끼워 넣어 타일 간격을 나눕니다.

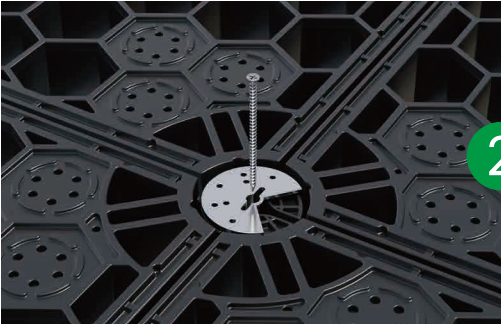
## 모든 종류의 타일을 지지하는 안전 패널

다양한 크기의 타일이나 불규칙한 모양의 타일도 시공 가능합니다.



1

페데스탈 위에 안전 패널을 올려놓고 수평을 맞춥니다.



2

(필요한 경우) 나사를 사용하여 패널을 페데스탈에 고정합니다.



3

고무 스페이서(간격 탭)를 사용하여 타일 간격을 나눕니다.



4

타일을 하나씩 깔아 포장을 마무리합니다.

## 방풍 안전 패널

다양한 크기의 타일에 적용 가능



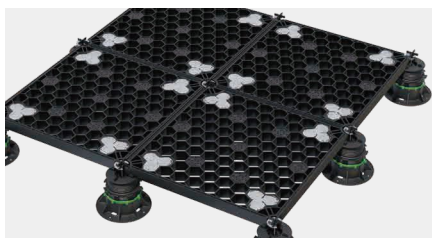
▶ **Step 1:** 페데스탈 위에 안전 패널을 놓고 수평을 맞춥니다. 주의: 정확한 타일 크기를 확인해 주세요. 타일 크기에 따라 트레이를 나누는 스페이서 탭의 두께가 결정됩니다.



▶ **Step 2:** 패널을 페데스탈에 나사로 고정합니다. 주의: 나사의 길이는 사용하는 페데스탈의 종류에 따라 달라집니다.



▶ **Step 3:** 십자형 스페이서를 금속 잠금 장치에 '딸깍' 끼워 넣어 타일 간격을 나눕니다.



▶ **Step 4:** 타일 지지 트레이 위에 실리콘 접착제를 바릅니다.



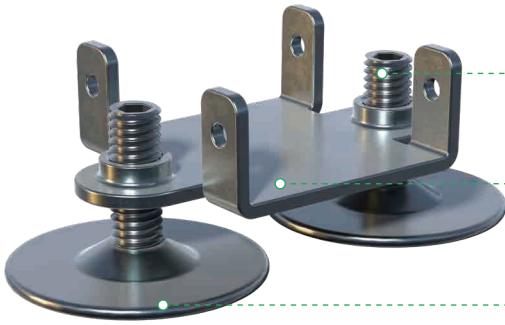
▶ **Step 5:** 트레이 위에 타일을 올려놓고 수평을 맞춥니다.



▶ **Step 6:** 하나씩 차례대로 포장을 마무리합니다.

이후 타일 하부의 유지보수를 고려하여, 600\*600mm 타일 (또는 600\*1200mm, 1200\*1200mm 타일) 사용을 권장합니다. 그래야 나중에 타일을 트레이와 함께 통째로 들어내어 제거하거나 재설치할 수 있습니다.

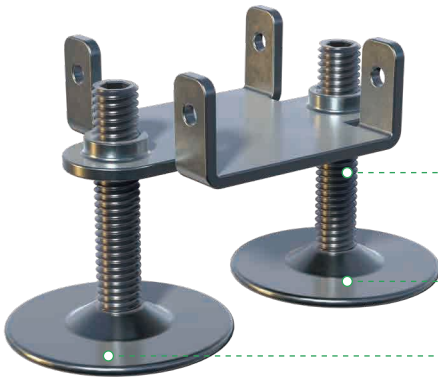
## 금속 장선 지지대



다크로메트(방청)  
코팅 처리된 강철 나사산

아연 도금된  
강철 장선 받침대

다크로메트  
코팅된 강철 나사산



다크로메트(방청)  
코팅 처리된 강철 발(하부 받침)

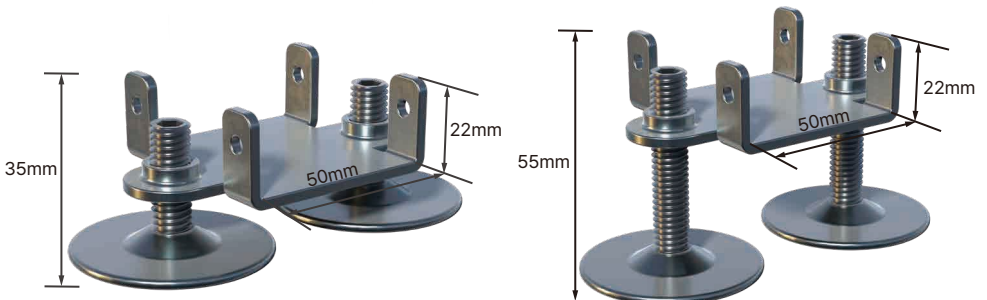
아연 도금된  
강철 장선 받침대

다크로메트 코팅된 하부 받침

## 주요 장점

- 장선을 올려놓은 후에도 전동 드릴로 쉽게 높이를 조절할 수 있어 인건비가 절약됩니다.
- 높이 조절이 가능한 이중 기둥 구조로, 지면의 경사를 보정하는 데 도움을 줍니다.
- 금속 구조로 되어 있어 화재에 안전합니다(불연성).
- 일반적인 금속 페데스탈에 비해 가격이 저렴합니다.
- 높이 조절 범위를 쉽게 맞춤 설정(커스터마이징)할 수 있습니다.

## Details



## 알루미늄 장선 프로파일(빔)



- 6063 알루미늄 합금
- 두께 1.5mm
- 권장 페데스탈 설치 간격 400mm



- 6063 알루미늄 합금
- 두께 1.5mm
- 권장 페데스탈 설치 간격 800mm



- 장선 조립용 브라켓
- 304 스테인리스 스틸
- 두께 1.5mm 또는 2.5mm 선택 가능



- 장선 조립용 ㄱ자 브라켓
- 304 스테인리스 스틸
- 두께 1.5mm 또는 2.5mm 선택 가능



- M4\*15mm 직결 나사 (스테인리스 스틸)  
별도의 구멍 뚫기 없이 바로 박을 수 있는 나사입니다

# 타일 설치 가이드



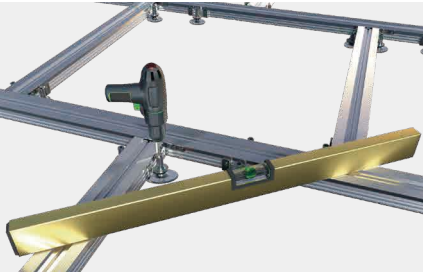
## STEP 1

조절형 장선 지지대 위에 알루미늄 장선을 올려놓습니다.



## STEP 2

직결 나사(Self-drill screw)를 사용하여 장선을 고정합니다.



## STEP 3

장선 조립용 평철이나 브라켓을 사용하여 장선을 일직선 또는 십자(+) 형태로 조립합니다. 십자 교차 지점 아래에는 추가적인 조절형 지지대를 설치하는 것을 권장합니다. 전동 드릴로 높이를 조절하여 수평을 맞춥니다.



## STEP 4

장선 슬롯(홈)에 스페이서 탭을 끼워 넣습니다.  
스페이서 탭 두께 옵션:  
2mm / 3.5mm / 5mm  
탭 높이: 10mm



## STEP 5

타일 지지를 위한 프레임(뼈대) 설치를 완료합니다.



## STEP 6

타일을 하나씩 차례대로 올려놓습니다.

# 데크 설치 가이드



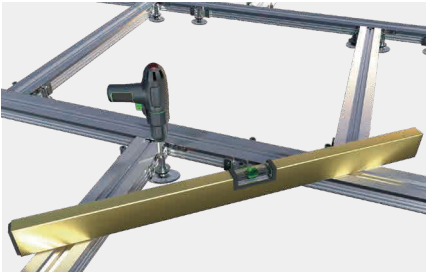
## STEP 1

조절형 장선 지지대 위에 알루미늄 장선을 올려놓습니다.



## STEP 2

직결 나사(Self-drill screw)를 사용하여 장선을 고정합니다.



## STEP 3

장선 조립용 평철이나 브라켓을 사용하여 장선을 일직선 또는 십자(+) 형태로 조립합니다. 십자 교차 지점 아래에는 추가적인 조절형 지지대를 설치하는 것을 권장합니다. 전동 드릴로 높이를 조절하여 수평을 맞춥니다.



## STEP 4

데크 패널 지지를 위한 프레임(뼈대) 설치를 완료합니다.



## STEP 5

스테인리스 스틸(SS) 클립을 사용하여 데크 보드(바닥재)를 장선에 고정합니다.



## STEP 6

데크 패널을 하나씩 차례대로 설치합니다.

